

ภาคผนวก ข

รูปประกอบการปฏิบัติตามมาตรการป้องกันและลดผลกระทบสิ่งแวดล้อม



การปฏิบัติงานตามมาตรการฯ ของโครงการ โครงการ เชียล่า ศรีปทุม (ชื่อเดิมยู ดีไลน์ ศรีปทุม (ระยะดำเนินการ)
ของของนิติบุคคลอาคาร ชุด เชียล่า ศรีปทุม

รูปภาพแสดงการปฏิบัติตามมาตรการฯ ของโครงการ เชียล่าศรีปทุม

	
รูปที่ 1 สันนูน	รูปที่ 2 เจ้าหน้าที่รักษาความปลอดภัย
	
	
รูปที่ 3 พื้นที่สีเขียว	

รวบรวมการปฏิบัติงาน โดยเจ้าหน้าที่ของโครงการ และทีมงานบริษัท ทีเอ็นพี เอ็นไวรอนเม้นท์ จำกัด

การปฏิบัติงานตามมาตรการฯ ของโครงการ โครงการ เขียวล้ำ ศรีปทุม (ชื่อเดิมยู ดีไลน์ ศรีปทุม (ระยะดำเนินการ)
ของของนิติบุคคลอาคาร ชุด เขียวล้ำ ศรีปทุม

	
<p>รูปที่ 4 ถังสำรองน้ำ</p>	<p>รูปที่ 5 ทำความสะอาดถังสำรองน้ำ</p>
	
<p>รูปที่ 5 ทำความสะอาดถังสำรองน้ำ (ต่อ)</p>	<p>รูปที่ 6 ป้ายรณรงค์ประหยัดน้ำ</p>
	
<p>รูปที่ 7 พื้นที่ล้างตัว</p>	<p>รูปที่ 8 ป้ายบอกทิศทาง</p>

การปฏิบัติงานตามมาตรการฯ ของโครงการ โครงการ เซียล่า ศรีปทุม (ชื่อเดิมยู ดีไลน์ ศรีปทุม (ระยะดำเนินการ)
ของของนิติบุคคลอาคาร ชุด เซียล่า ศรีปทุม



รูปที่ 9 เจ้าหน้าที่ดูแลระบบบำบัด



รูปที่ 10 กฎระเบียบสระว่ายน้ำ

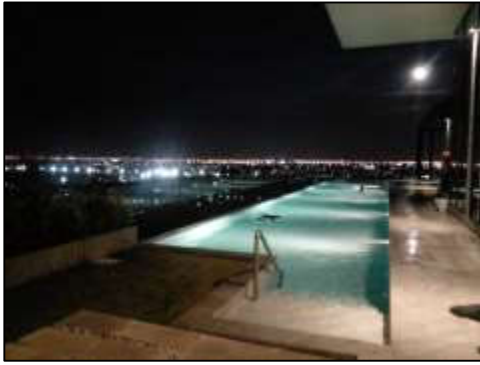
รูปที่ 11 สระว่ายน้ำ



รูปที่12 รางน้ำฝน

รูปที่13 ป้ายบอกระดับความลึก

การปฏิบัติงานตามมาตรการฯ ของโครงการ โครงการ เขียล่ำ ศรีปทุม (ชื่อเดิมยู ดีไลน์ ศรีปทุม (ระยะดำเนินการ)
ของของนิติบุคคลอาคาร ชุด เขียล่ำ ศรีปทุม

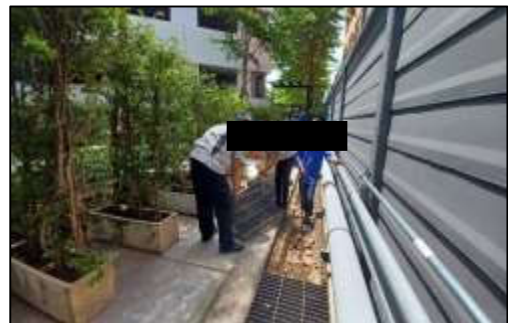


รูปที่ 14 แสงสว่างบริเวณสระว่ายน้ำ



รูปที่ 15 ห่วงชูชีพ

รูปที่ 16 กล่องรับความคิดเห็น



รูปที่ 17 ทำความสะอาดรางระบายน้ำ

การปฏิบัติงานตามมาตรการฯ ของโครงการ โครงการ เขียวลำ ศรีปทุม (ชื่อเดิมยู ดีไลน์ ศรีปทุม (ระยะดำเนินการ)
ของของนิติบุคคลอาคาร ชุด เขียวลำ ศรีปทุม



รูปที่ 18 บ่อท่ว่งน้ำ



รูปที่ 19 ถังขยะประจำชั้น



รูปที่ 19 ถังขยะประจำชั้น (ต่อ)



รูปที่ 20 ห้องขยะรวม



รูปที่ 20 ห้องขยะรวม (ต่อ)



รูปที่ 21 ป้ายรณรงค์คัดแยกขยะ

	
<p>รูปที่ 22 ท่อระบายน้ำห้องพักขยะรวม</p>	<p>รูปที่ 23 เจ้าหน้าที่มาเก็บขยะสม่ำเสมอ</p>
	
<p>รูปที่ 25 ถังขยะตามจุดต่างๆ</p>	<p>รูปที่ 26 เจ้าหน้าที่ตรวจสอบระบบอัคคีภัย</p>
	
<p>รูปที่ 27 เครื่องระบายอากาศในห้องพักขยะรวม</p>	<p>รูปที่ 28 ป้ายรณรงค์ประหยัดไฟ</p>

	
<p>รูปที่ 29 สํารองไฟ</p>	<p>รูปที่ 30 ระบายอากาศแบบธรรมชาติ</p>
	
	
<p>รูปที่ 31 ระบบอัคคีภัย</p>	

การปฏิบัติงานตามมาตรการฯ ของโครงการ โครงการ เชียล่า ศรีปทุม (ชื่อเดิมยู ดีไลน์ ศรีปทุม (ระยะดำเนินการ)
ของของนิติบุคคลอาคาร ชุด เชียล่า ศรีปทุม



รูปที่ 32 ระบบแจ้งเตือนอัคคีภัย



รูปที่ 33 บันไดหนีไฟ

รูปที่ 34 เจ้าหน้าที่ดูแลพื้นที่สีเขียว

การปฏิบัติงานตามมาตรการฯ ของโครงการ โครงการ เชียล่า ศรีปทุม (ชื่อเดิมยู ดีไลน์ ศรีปทุม (ระยะดำเนินการ)
ของของนิติบุคคลอาคาร ชุด เชียล่า ศรีปทุม



รูปที่ 35 สัญลักษณ์บนพื้นทาง



รูปที่ 36 กระจกโค้ง

รูปที่ 37 ติดไฟฟ้าสว่างรอบโครงการ



รูปที่ 38 พื้นที่จอดรถ



รูปที่ 39 พื้นที่จอดรถสำหรับรถมอเตอร์ไซด์



รูปที่ 40 พื้นที่จอดรถสำหรับรับส่ง



รูปที่ 41 ทำความสะอาดรอบโครงการ



รูปที่ 42 ป้ายประกาศล้างแอร์



รูปที่ 43 ตัวอาคาร